



2-1-1960



2-1-1960

Pouso - Alegre Am. Gerais



2-1-1960



2-1-1960



EBUIPE de Vargem



2.1.1960 Poso Negro No. 6



Atiba



La Tronca



Vargem



Vargem



Vargem



Vargem



Patrimônio





Extrema



Extrema



Extrema



Tico clic. na Serra
Dia 24 de abril



1965





SERRA



SERRA

SERRA - 1965



SERRA - 1965



SERRA

1965



SERRA



SERRA - 1965



SERRA



SERRA



SERRA



SERRA

17/11/55

SERRA



SERRA



SERRA



Pic. Nac. cidade de Cambuí
Dia 26 de Setembro. 17/11/55



Pescaria em Estiva



PESCARIA - Estiva
MG



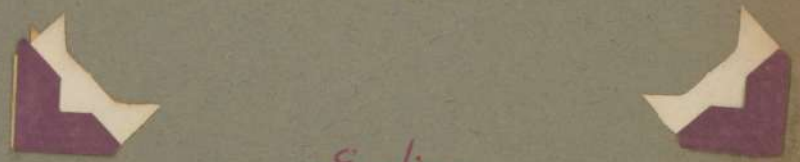
CAMBUÍ



Estiva - 1965



Jardim de Cambui



Estiva



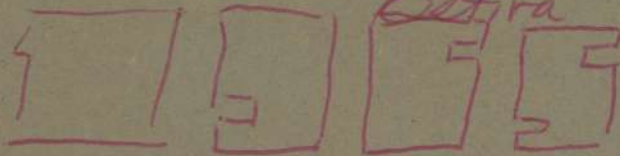
1965



Estiva



1965



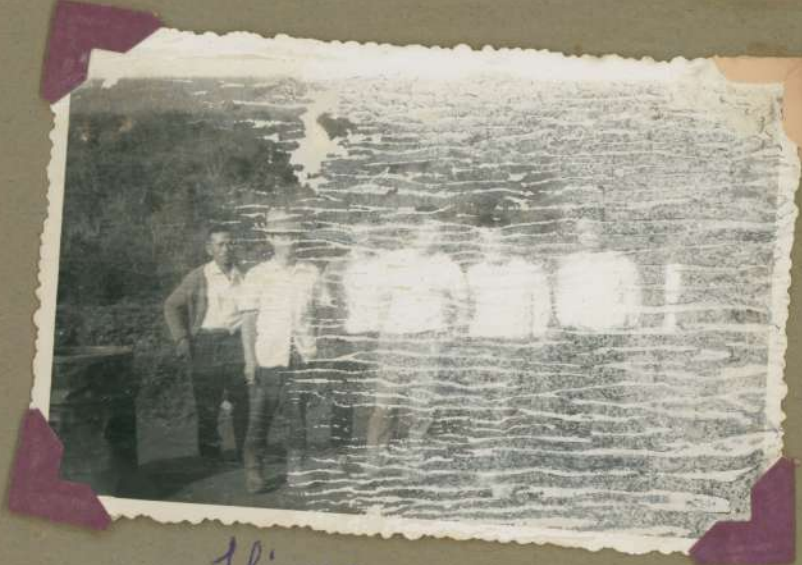
Estiva



1965



Cambui - 1965



Ibima





SARAW



ESSES





No dia 1º de janeiro de 1966, realizamos pela 19 vez na história do



Clube Recreativo de Vargem, um show (slibai), com a participa-





cão de quase todos os sócios! Este show teve



a finalidade de animar um pouco o coração de todos





os membros da Colônia Japonesa, que vivem



e trabalham arduamente nos municípios de



Varigem e Extrema. Realmente, foi



um dia bastante Alegre,



conseguimos alcançar
nossos objetivos!



Esperamos que
no proximo ano
o sucesso seja
igual ou maior!
1º de janeiro de 1966
= ERV =





SHOW - FASHION

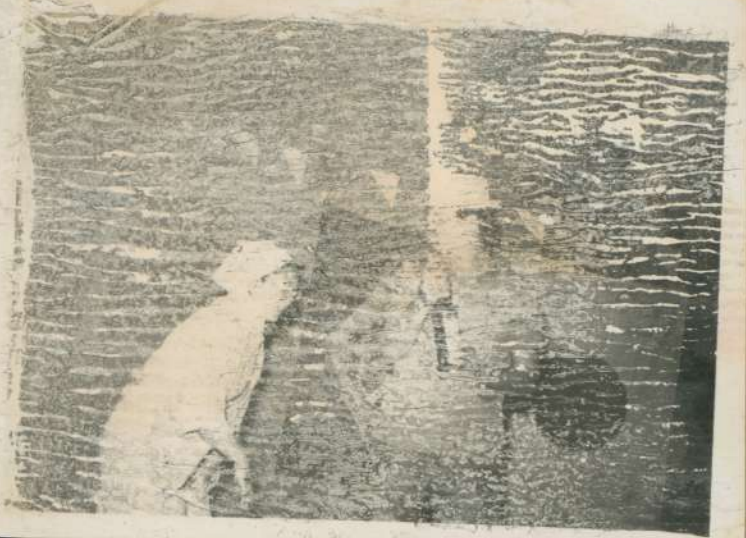
1.º DE JANEIRO

















CASCATA DAS ANTAS



TOSHIO ESTRAGOU A MINHA PANÇA



NÃO! NÃO ME JOGUEM!



FONTE das AMORES



OH! CARRAPATO NO MEU CABELO





EU DISSE.. EUDISSE... CALMA !



AH... DOKOICHOTO



BEIFUM PRA SENHORA





TRES PATETA NA LAGOA



EU MATO ESSE GUARU



LAVADOR de MINAÇA



PESO LEVE e PESO PESADO



OUTRA VEZ OS TRES



LAGOA dos PATOS





QUE MINHOCA ESPERTA !...



AQUI É MAIS SEGURO



PESCADOR MARRETA



CAZUBETA



SÓ SABEM SEGURAR A VARA



AQUI NÃO DÁ PE...!



ASSIM NAO VALE !..



BARRIGA DO SUZUMA



PERNA TORTA do MARIO

O RELIGIOSO HIROMI



OH! MEU 44 VELHO de GUERRA



MITSU NO RINGUE



JARDIM ESCOLA -
CONEGO JOSE BENTO
JACAREI





FICOU COM VERGONHA das MOÇAS



SOU FOMINHA. MESMO É DAÍ?

Hi!Hi!Hi!



E O DRO SEB SOLITÁRIO



POA NECESSIDADE...



FALTA de MULHER
NÃO



DEUS SALVE A AMÉRICA!!



O QUE ACONTECEU SUSUMU?
CUIDADO COM O MATADOR...



JACAREI



MUITO OBRIGADO AIKO!



POÇOS DE CALDAS



PESCARIA em Pouso Alegre



PONTE SOBRE O RIO SAPUCAI

GRAND



BANZAI! BANZAI!



PAREC
QUE
ESTA
CHORI



PIRAMIDE HUMANA



SE
QUE
E
CA



O QUE QUE FOI VEIO





ATIBAIA



A ENXADA SERVE PARA ME ESCORAR



O COWBOY SUDOZINHO



ATIBAIA



CLUBINHA INFANTIL





OS ESFORÇADOS ELEMENTOS
do C.A.C.E.
DANDO OS TRATOS CULTURAIS no MILHO



NÃO CHORE SUDOZINHO





